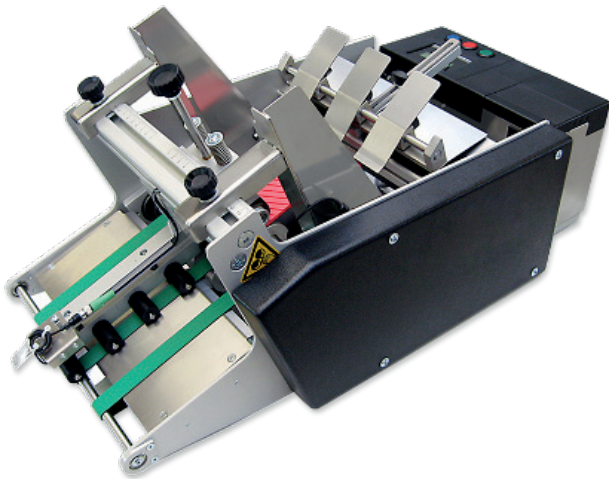


REIBANLEGER EASYFEEDER



MERKMALE

- Spendebreite 235 mm Standard
- Modulares, kompaktes industrielles Maschinenkonzept
- Einfach, überschaubar und bedienerfreundlich
- Produktspendung einzeln
- Einfaches Abspenden der Produkte
- Zentrale Luftspalteinstellung von 0,1 bis 5 mm
- Fehlblattkontrolle über die Produktlaufzeit
- Reststapelüberwachung im Magazinschacht
- Produktmagazin zum Beladen gut zugänglich
- Individuell einstellbarer Stapelschuh
- Stufenlos regelbare Spendegeschwindigkeit bis 40 m/ min
- Antrieb über DC-Motor
- Robuste Maschinenausführung, Aluminium eloxiert, rostfreier Stahl
- Geräuscharm
- Ausführung gemäß EG-Maschinenrichtlinie, CE-konform

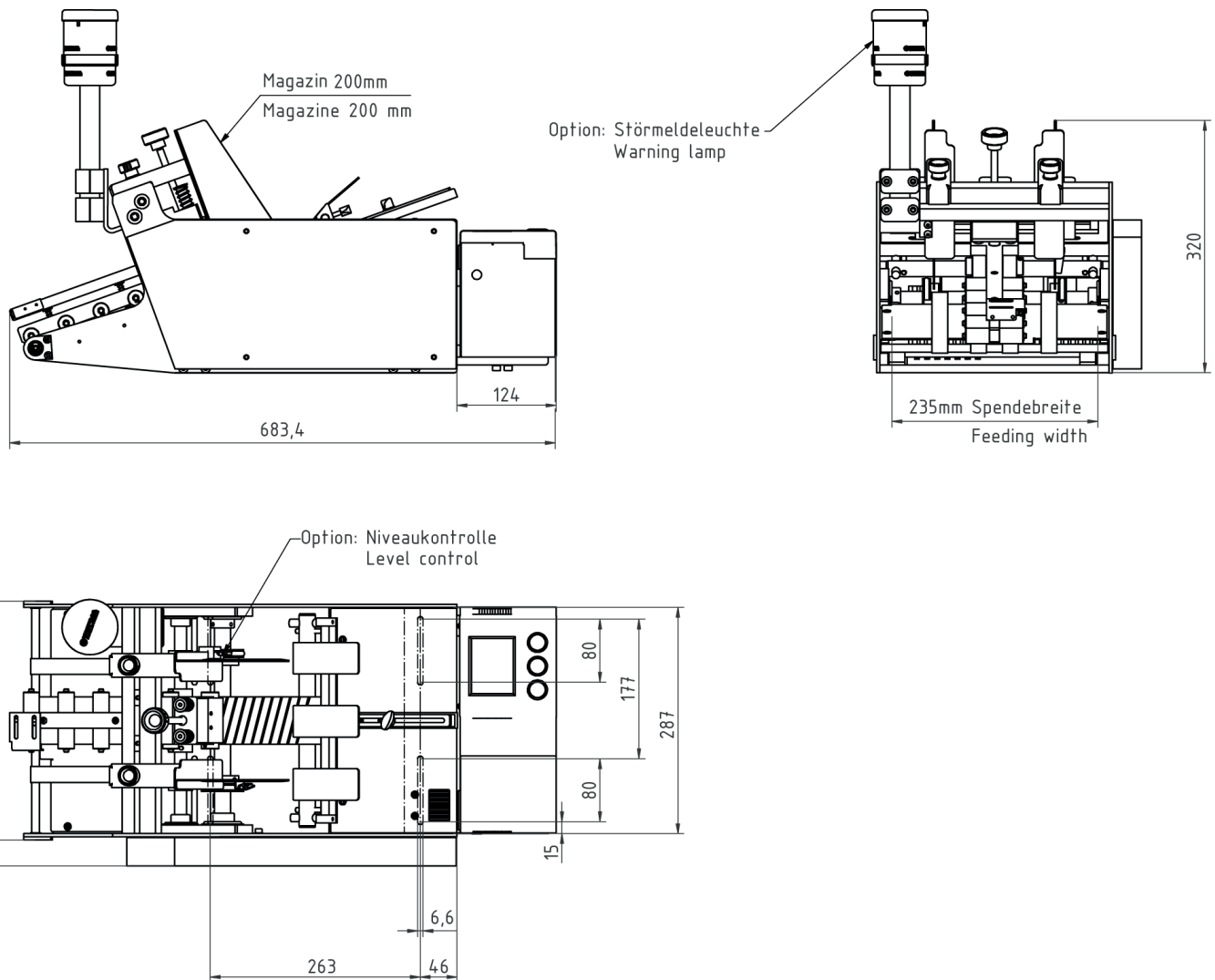
STEUERUNG

- 4-zeiliges LC-Display mit Parameterwahl über Tasten
- Benutzerführung und Statusanzeige in mehreren Sprachen (D, E Standard, andere Sprachen wählbar)
- Etana-Mikroprozessorsteuerung
- Schutzart IP 40
- SPS-Schnittstelle, 15-polig
- Selbstdiagnosesystem der elektrischen Funktionen und Diagnose-Info
- Störmeldungsanzeige über Display
- Vorwahl der Startflanke (high/low)
- Produktlängen-Einstellung für Fehlblatt- und Doppelblattkontrolle
- Produkt-Halteposition einstellbar
- Elektrische und elektronische Anschlüsse steckbar, im Innengehäuse geschützt.

OPTIONEN

- Vorwahl für Stückzahl mit SOLL/ISTVergleich
- Wählbare Betriebsart getaktet oder kontinuierlich
- Meldeleuchte

Formatbereich: (Sonderformate möglich)	min. 80 x 60 mm, max. 300 x 235 mm (kurze Seite führend)
Geschwindigkeit / Spendeleistung (produktabhängig):	40 Meter/Min. / bis 60 Takte/Min. (A5, getaktet)
Produkt-Durchlass:	min. 0,1 mm, max. 5 mm, Papierqualität min. 80 g/m ²
Magazinierung: (produktabhängig)	Standard 200 mm, DIN A4 max. 50 mm nutzbar
Antriebsart:	DC-Motor, stufenlos regelbar
Steuerung:	Mikroprozessorsteuerung etana, SPS-Schnittstelle, Funktionen für Selbstdiagnose, Störmeldung, etc..
Versorgungsspannung / Leistungsaufnahme:	230 V / 50 Hz, 200 VA
Abmessungen (BxTxH) / Gewicht:	684 x 336 x 320 mm (ohne Meldeleuchte) / ca. 20 kg



OPTIONEN:

Zählfunktion:	Vorwahlzähler und Tageszähler
Startlichtschranke:	für externen Startimpuls
Taktgeber:	zur Einstellung der Taktgeschwindigkeit
Untergestell:	fahrbar und höhenverstellbar +/- 50 mm
Niveauekontrolle:	In Stapelmagazin / Zuführband
Störmeldeleuchte:	für optische Störungsanzeige / Statusanzeige